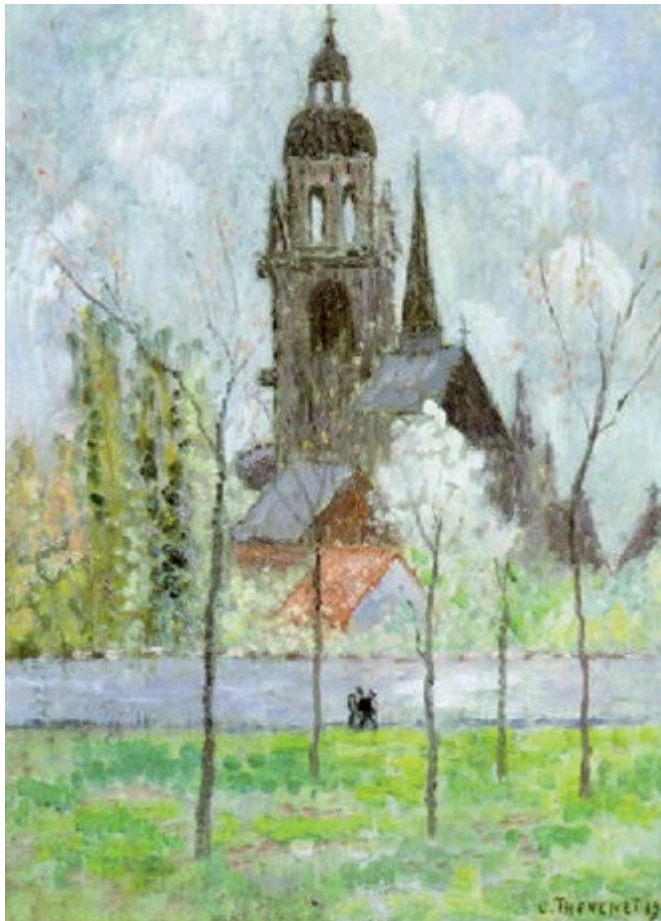


Thevenetroute / Route Thevenet

We fietsen een goeie 30 km lang in het spoor van schilder Louis Thevenet die de laatste jaren van zijn leven (periode 1916-1930) in Halle doorbracht en hier het merendeel van zijn werken schilderde. Vertrekpunt is centrum Halle. Vervolgens rijden we richting Buizingen en Café Den Herberg die speciaal voor Thevenets verjaardag een geuze brouwt. We fietsen verder naar Beersel waar Thevenet in 1908 met Emma Tevels huwde en via Drogenbos (vlak langs het Felix Art & Eco Museum) en het Colomapark (met rozentuin) in Sint-Pieters-Leeuw keren we terug richting Halle.

Nous parcourons 30 km à vélo sur les traces du peintre Louis Thevenet, qui a passé les dernières années (période 1916-1930) de sa vie à Hal où il a peint la plupart de ses œuvres. Le point de départ est le centre-ville de Hal. Nous nous dirigeons ensuite vers Buizingen et le Café Den Herberg, qui brasse une geuze spécialement pour l'anniversaire de Thevenet. Nous continuons vers Beersel, où Thevenet a épousé Emma Tevels en 1908. Ensuite nous passons par Drogenbos (proche du musée Felix Art & Eco) et le parc Coloma à Sint-Pieters-Leeuw (avec une des plus grandes roseraies d'Europe) pour rejoindre la ville de Hal.



Louis Thevenet, 'De Sint-Martinuskerk gezien vanuit "De Bres"', olie op doek, 1917 (Privécollectie), foto ©Willy Everaert



Knooppunten / Points-nœuds

- 64 > 65 > 53 > 62 > 63 > 82 > 84 > 86 > 68 > 69 >
- 70 > 66 > 91 > 64

Meer fietsroutes in Halle? / Plus de véloroutes à Hal?
www.visithalle.be

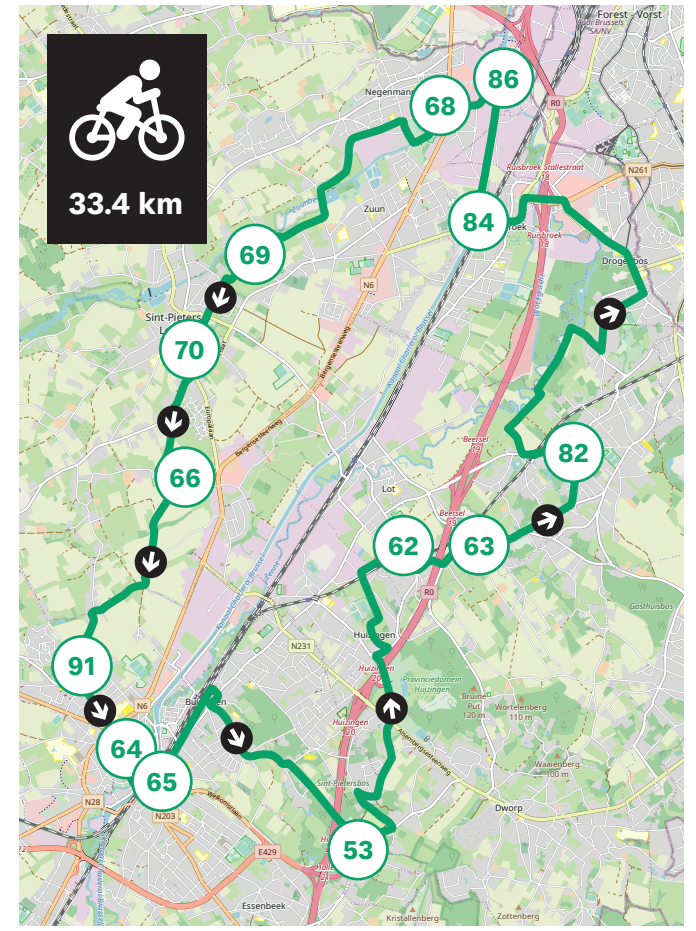
THEVENET

Thevenetroute / Route Thevenet

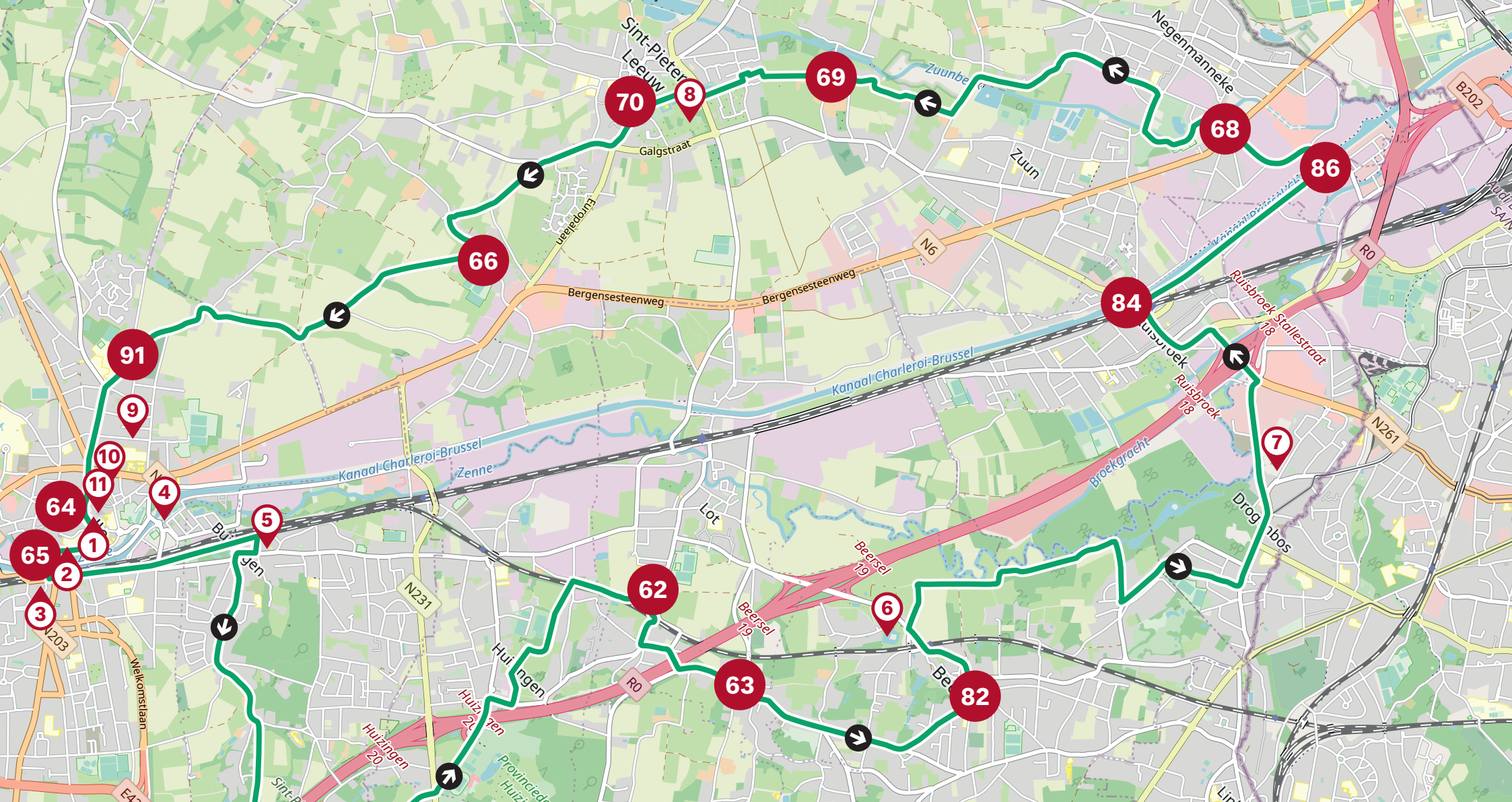
Halle, Sint-Pieters-Leeuw,
Beersel en Drogenbos
Hal, Sint-Pieters-Leeuw,
Beersel et Drogenbos

150

Start- en eindpunt / Départ et arrivée :
Grote Markt 1, 1500 Halle



V.U.: vzw den AST, Meiboom 16, 1500 Halle. Niet op de openbare weg gooien a.u.b. / S'il vous plaît, ne jetez pas sur la voie publique.



Volgende plaatsen zijn zeker een bezoekje waard tijdens de fietstocht.
Ça vaut vraiment la peine de s'arrêter aux endroits suivants.

- | | | |
|---|--|---|
| <p>1 Toerismekantoor Visit Halle / Office de tourisme Visit Halle (Grote Markt 1, 1500 Halle)</p> <p>2 Albertpark (Parklaan, 1500 Halle)</p> <p>3 Villa Servais (Servaislaan 8, 1500 Halle)</p> <p>4 Nederhempark (Linnenweide, 1501 Buizingen)</p> | <p>5 Brouwerijcafé Den Herberg (Octave de Kerchove d'Exaerdestraat 16, 1501 Buizingen)</p> <p>6 Kasteel van Beersel / Château de Beersel (Lotsestraat, 1650 Beersel)</p> <p>7 FeliX Art & Eco Museum (Kuikenstraat 6, 1620 Drogenbos)</p> | <p>8 Rozentuin Coloma / Roseraie Coloma (J. Depauwstraat, 1600 Sint-Pieters-Leeuw)</p> <p>9 Woning Thevenet met gedenkteken / Résidence Thevenet avec mémorial (Hendrik Consciencestraat 58, 1500 Halle)</p> <p>10 Museum den AST (Meiboom 16, 1500 Halle)</p> <p>11 Sint-Martinusbasiliek / Basilique Saint-Martin (Grote Markt, 1500 Halle)</p> |
|---|--|---|