

FOTOZOEKTOCHT LOUIS THEVENET – 1 JULI 2024 TOT 31 AUGUSTUS 2024

INFO: Het is de bedoeling om aan de hand van de foto's de vragen op te lossen. De foto's geven iets terug van de omgeving waar je zeker de antwoorden vindt. Goed rondkijken is dus de boodschap. **VEEL SUCCES**



Onze fotozoechtocht vertrekt aan de voordeur van het toerismekantoor aan het historisch stadhuis op de Grote Markt.



Vraag 1 : RODE DRAAD VRAAG :

In de loop van de wandeling zullen we verschillende standbeelden, bustes en muurplaten van beroemde Hallenaren tegenkomen. Noteer, er dient niet steeds een vraag over gesteld te worden ! Van hoeveel verschillende Hallenaren (personen die echt geleefd hebben) kom je er onderweg tegen ?

Vraag 2

Het oorspronkelijke stadhuis werd gebouwd vanaf 1432, verwoest in 1592 en heropgebouwd tussen 1608 en 1616 in Vlaams renaissance stijl. Welke drie stijlen werden hiervoor samengebracht?



Vertrek links van oud stadhuis en volg verder de kasseien. Dit is Sollenbeemd, of althans het overgebleven deel ervan. Volg de kasseien tot het einde.



Vraag 3

Wat betekende 'Sollenbeemd' in 1339?

Vraag 4

Hoeveel huisnummers bestaan er nog van het overblijvende deel van het Sollenbeemd?

Hier kom je aan het oud Jezuïetencollege, huidige Kunstacademie.



Vraag 5

Op de achtergevel van de Kunstacademie staat een merktken met tekst erbij in verband met de hoogte van de waterstand. Uit welk jaar dateert dit ?

Vraag 6

Louis Thevenet woonde ooit in het Sollenbeemd, ter hoogte van het huidige standbeeld van de weggevoerden. In welk huisnummer was dit ?



Blijf nu verder rechtdoor gaan richting rond punt met het standbeeld van de Weggevoerden.



Vraag 7

Welke inscriptie vind je op de urne van het standbeeld?



Vervolg je weg naar links via de Mgr Senciestraat tot op de hoek met de Brusselsesteenweg.



Vraag 8

In hoeveel tijd wandel je vanaf dit punt tot aan CC 't Vondel?

Vraag 9

Wat staat er op de huldeplaat te lezen op ditzelfde kruispunt?



Vervolg nu je weg via de Brusselsesteenweg naar rechts (in de richting van het oplopende stuk van de steenweg).



Vraag 10

Dit specifiek gebouw (zie foto) staat op de Brusselse steenweg. Hoe noemt dit?

Vraag 11

We tonen de oude foto van een schilderij van het Witte Paard, stamcafé van Thevenet.

Dit huis staat er vandaag nog, maar ziet er wat anders uit. Als u

het herkent, kan u ook de datering van dit gebouw opgeven.



Vervolg nog even je weg op de Brusselsesteenweg en neem dan de 1^{ste} straat links Vanden Eeckhoudtstraat.

Na zo'n 50 meter neem je links de Médard Jules Van Den Weghestraat.

Vraag 12



Wie was deze Médard Jules Van Den Weghe?

Vraag 13

Dit grote witte gebouw had vroeger een belangrijke functie. Welke? En wie was er de eigenaar van ?



Neem rechts de Meiboom naar boven.



Vraag 14

Waarnaar is de straat de Meiboom genoemd?

Vraag 15

Wie huide vroeger in de gebouwen van de Kunstacademie?

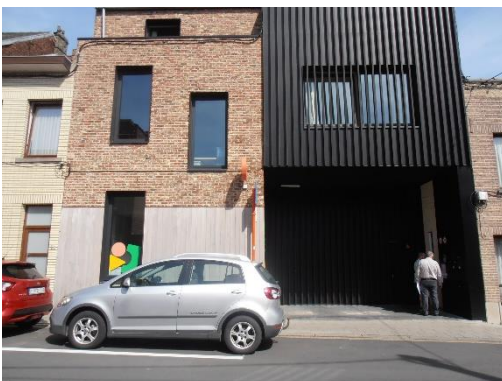
Vraag 16

Den Ast: Wat is er in dit gebouw ondergebracht en sinds wanneer?



Vervolg je weg naar boven toe tot aan de A Demaeghtlaan. Stap hier naar links tot aan de lichten ter hoogte van Carrefour. Steek de straat over via het zebrapad, ga even naar links en dan meteen rechts.

Vervolg je weg aan de rechterkant : C Verhavertstraat.



Vraag 17

In de C. Verhavertstraat is er een nieuw kinderdagverblijf. Hoe noemt dit ?



Neem de 1ste straat rechts : H.Consciencestraat.



Vraag 18
Boven een deur vindt u dit mooie basreliëf.
Welk huisnummer is dit ?



Vraag 19
Op een raam in deze straat staat er een
gedicht ter ere van Louis Thevenet. Welk
huisnummer ?



Vraag 20
In deze straat is er ook een gedenkplaat voor Louis Thevenet,
die er woonde van 1926 tot 1930. Welke Halse kunstenaar heeft
deze plaat gemaakt ?



Neem op het einde de J. Jacminstraat naar rechts tot aan de lichten.
Steek de straat over via het zebrapad en ga rechtdoor via Brusselsesteenweg naar
beneden tot aan de J. Michelstraat op je linkerhand.



Vraag 21
Hoeveel is 1 'Halse roede' anno 1986 waard?



Vervolg hier je weg via de Jozef Michelstraat.
Vervolg je weg naar rechts, richting sluis en zwembad. Hou hierbij
de atletiekpiste aan je rechterkant.



We passeren langs de sluis van Halle.



Vraag 22
Welk nummer heeft deze sluis ?



Steek het kanaal over en stap naar het zwembad van
Halle.
Neem daar de brug over de spoorweg (links als je voor
de ingang van het zwembad staat) tot aan het rond
punt.



Vraag 23

Hier staat een beeldengroep van dansende mensen op het rond punt. Welke naam draagt deze beeldengroep ? (opgelet bij het oversteken !)



Vanaf het rondpunt ga je naar rechts richting station van Halle. We volgen de Vandenpeereboomstraat.



Vraag 24

Wat is de naam van de fietsenstalling die we onderweg tegenkomen ?



Vraag 25

Op het plein vind je een fontein. Welke tekst kan je vinden op de metalen letters, die deel uitmaken van de fontein ?



Vervolg je weg tot aan de brug over het kanaal, de Bospoortbrug.

Voor je de brug oversteekt, kan je links schuin voor je de prachtig gerenoveerde Villa Servais zien. Steek de brug over. Je komt in de Basiliekstraat.



Vraag 26

Wat waren de vroegere namen van de Basiliekstraat ?



Je steekt de Zenne over en neemt dan, onmiddellijk na de brug het paadje aan uw linkerkant. Je passeert de buste van Jan Boon.



Vraag 27

Wie waren de oprichters van deze buste op 5 september 1995?



Volg dit paadje verder en loop door het parkje achter de bibliotheek, die gerenoveerd wordt.



Vraag 28

Langsheen het park is er een groot wooncomplex gebouwd. Hoe noemt dit ?



Op het einde van parkje vervolg je je weg via de straat naar links.

Je volgt heel even wandelroute 390 en dan nadien 382 tot aan het kruispunt met De Post.



Vraag 29

Je vindt hier het nieuwe postgebouw, maar wat stond er oorspronkelijk op deze plaats ?



Vanaf hier volg je knooppunt 382 niet meer, maar ga je gewoon rechtdoor via de Louis Theunckensstraat tot op het Oudstrijdersplein. Links zie je het huidige stadhuis.



Vraag 30

Het Oudstrijdersplein heeft vroeger 2 andere benamingen gehad. Welke ?



Vervolg je weg gewoon rechtdoor tot in de Volpestraat.
We komen hier langs de voormalige Paterskerk.



Vraag 31

We staan aan de paterskerk. Maar door wie werd deze
gebouwd en in welk jaar?



Vraag 32:

Dit huis in de Volpestraat heeft een arduinen steen met zijn
bouwjaar erop. Wat staat erop geschreven? En kan je dit ook in
Arabische cijfers omzetten.



Loop verder tot je op de Beestenmarkt komt. Ga even naar links
en neem het kleine straatje rechts dat recht naar de Basiliek
leidt. Dit is de Hoornstraat.



Vraag 33

Hoe heet deze tearoom ?



Als je de Hoornstraat verlaat, ga je naar links en stapt rond de
Basiliek.



Vraag 34

Wanneer werd de St-Martinuskerk tot Basiliek verheven?

Vraag 35

Op een gedenkplaat staat geschreven: 'Hij eerde zijn God, Hij eerde zijn volk' Over wie gaat dit?



Vraag 36

Het standbeeld van Kardinaal Cardijn bevat een vreemd voorwerp, dat verband houdt met de handtekening van de kunstenaar Luc Vanruyssevelt. Over welk voorwerp gaat het ?



Als je volledig rond de Basiliek bent gestapt, kom je terug op de Grote Markt. Dit is het eindpunt van deze fotozoektocht.

ANTWOORDFORMULIER:

Dit formulier kan u terugbezorgen:

Door af te geven aan de dienst toerisme, Grote Markt 1

Door te bussen op de Ninoofsesteenweg 7 voor KWB (zie foto)

Door in te sturen via het mailadres: toerisme@halle.be

Door in te sturen bij Hans Carlier: hans.carlier@telenet.be



Vraag nr	Antwoord	Vraag nr	Antwoord
1.		19.	
2.		20.	
3.		21.	
4.		22.	
5.		23.	
6.		24.	

7.		25.	
8.		26.	
9.		27.	
10.		28.	
11.		29.	
12.		30.	
13.		31.	
14.		32.	
15.		33.	
16.		34.	
17.		35.	
18.		36.	

Bij gelijke punten, bepaalt de schiftingsvraag de volgorde van de winnaars.

SCHIFTINGSVRAAG:

Hoeveel deelnemers zullen hun antwoordformulier tijdig binnenbrengen of insturen (voor 1/9/2024)

ANTWOORD:

